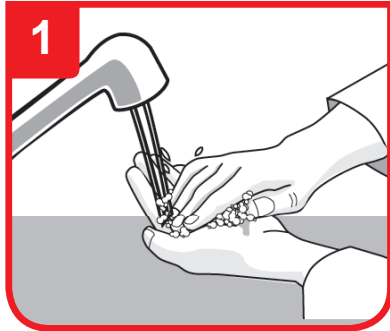


ACCU-CHEK® Performa

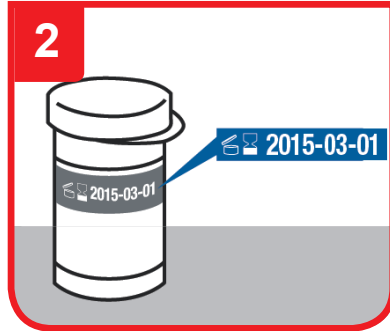
Libre de preocupaciones



Medición de glucosa en sangre



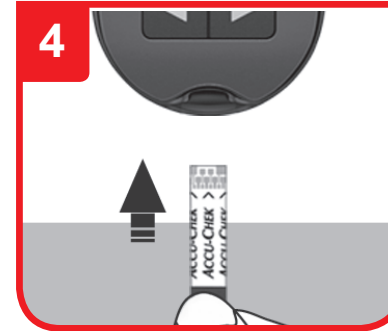
Se recomienda lavar las manos con agua tibia y jabón. Séquelas bien antes de realizar una medición de glicemia.



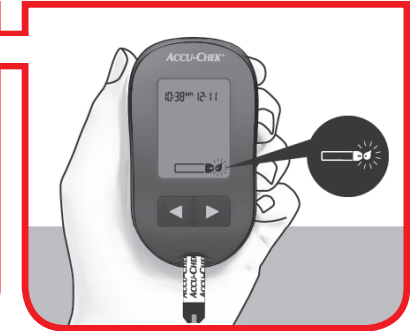
Compruebe la fecha de caducidad del tubo de cintas reactivas. No use las cintas reactivas pasada su fecha de caducidad.



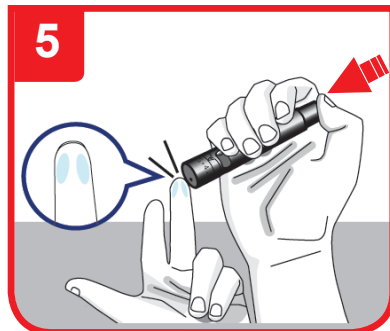
Extraiga una cinta reactiva del tubo de cintas reactivas Accu-Chek® Performa. Vuelva a cerrar el tubo inmediatamente.



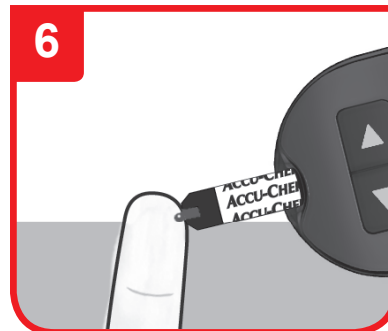
Inserte la cinta reactiva en el medidor según la dirección de las flechas hasta que el medidor emita una señal sonora.



Aparecerá el símbolo de una gota de sangre parpadeando.



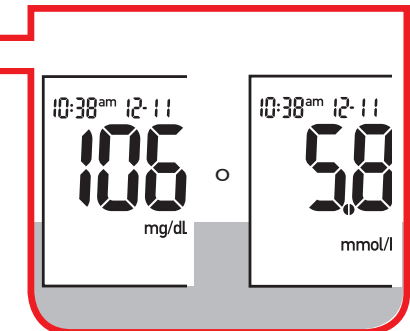
Coloque el dispositivo de punción presionando firmemente contra la zona lateral de la yema del dedo y pulse el botón disparador para pinchar el dedo.



Toque el extremo de la cinta reactiva con la gota de sangre. Nunca aplique sangre sobre la cinta reactiva.



El medidor emite una señal sonora y el símbolo (☼) parpadea cuando hay suficiente sangre en la cinta reactiva.



El resultado de medición aparece en la pantalla luego de 5 segundos.

www.accu-chek.cl



@AccuChekChile



/AccuChekChile



/AccuChekChile



800 471 800

ACCU-CHEK®

ACCU-CHEK® Performa ACCU-CHEK® Softclix



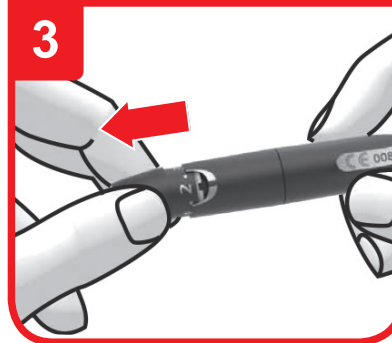
Preparar el dispositivo de punción



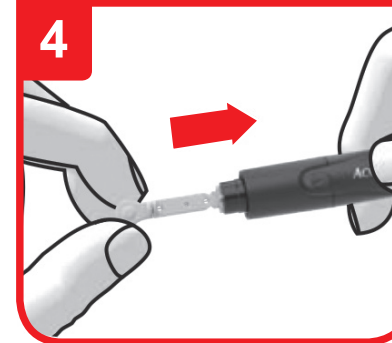
Se recomienda lavar las manos con agua tibia y jabón. Séquelas bien antes de realizar una medición de glicemia.



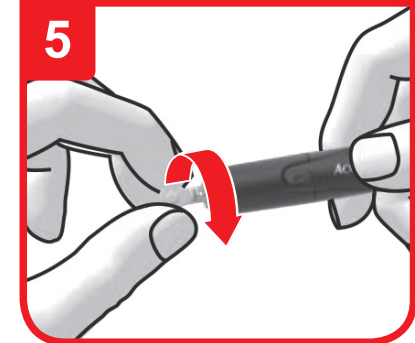
Familiarícese con el dispositivo de punción Accu-Chek® Softclix.



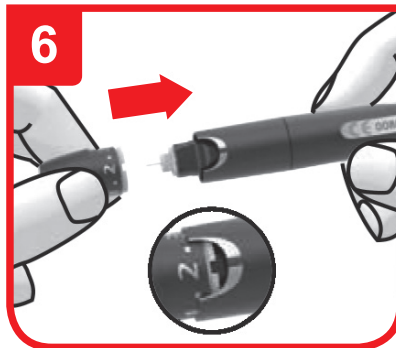
Retire la tapa del dispositivo de punción.



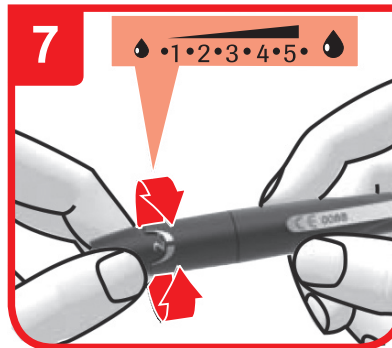
Coloque una lanceta nueva en el portalancetas, hasta escuchar un clic.



Quite el disco protector de la lanceta.



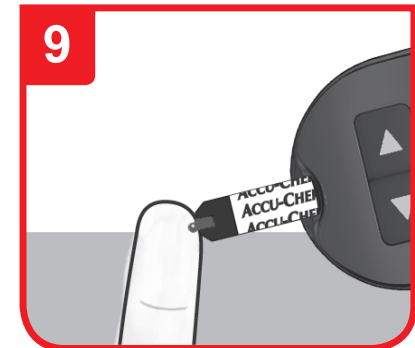
Vuelva a colocar la tapa en el dispositivo de punción, hasta escuchar un click.



Gire la tapa hasta que esté ajustada la profundidad de punción deseada. Comience con una profundidad de punción baja, p. ej. 2, y luego ajuste según su necesidad.



Coloque el dispositivo de punción presionando firmemente contra la zona lateral de la yema del dedo y pulse el botón disparador para pinchar el dedo.



Toque el extremo de la cinta reactiva con la gota de sangre. Nunca aplique sangre sobre la cinta reactiva.

www.accu-chek.cl



@AccuChekChile



/AccuChekChile



/AccuChekChile



800 471 800

ACCU-CHEK®